



**L'ECHAILLON**

Hôtel\*\*, SPA & Activités

05100 NÉVACHE

Tél : 04 92 21 37 30

infos@echaillon.com

[www.sejours-echaillon.com](http://www.sejours-echaillon.com)

**Eté 2024**

## **SOMMETS DE LA CLARÉE** **Clarée – Cerces – Thabor**

**Randonnée en étoile en hôtel accompagnée**  
7 jours, 6 nuits, 5 jours de marche



*Une semaine conçue pour ceux qui ont le goût de l'effort et qui aiment profiter d'un certain confort en fin de journée ! Depuis l'hôtel 2 étoiles à Névache, qui sera notre camp de base, nous rayonnons dans la vallée de la Clarée pour gravir un sommet chaque jour. La position géographique de cette vallée entre Savoie, Hautes-Alpes et Italie offre de nombreux belvédères et points de vue vastes et ouverts.*

*Au cours de ces ascensions de 1100 à 1500 mètres par jour, nous traverserons les paysages variés de notre vallée : forêts de mélèzes et de pins, vallons d'alpage suspendus et étage alpin plus minéral des hauteurs. Une parenthèse sportive dans un environnement splendide pour en prendre plein les yeux !*

SARL GENTIL, L'ECHAILLON IM005130001

Garant financier APST 15, av Carnot 75017 Paris

TVA intracommunautaire : FR3840279613000019

Assurance professionnelle : BEST ASSUR HOTEL, **contrat N°2D0182500327**

Assurance frais médicaux et interruption de séjour et d'activité

Chez Assurinco Assurance Voyage, 122 bis quai de Tunis, BP 90932, 31009 Toulouse cedex,

[www.assurinco.com](http://www.assurinco.com) – **contrat vagabondage N°4637**

**L'Echaillon est adhérent au réseau Vagabondages**

**Et à celui des Hôteliers Randonneurs.**



# PROGRAMME

## **Jour 01 : Accueil à Névache**

Accueil à l'hôtel dans l'après-midi. Installation. Réunion d'information à 19h avec votre accompagnateur.

## **Jour 02 : le Grand Aréa (2869 m)**

Au départ du Pont de Rately (1749 m), nous montons par l'itinéraire qui passe au refuge et au col de Buffère (2427 m). C'est un vallon ouvert et accueillant pour se mettre en jambes avant les 450 mètres d'ascension entre le col et le sommet qui sont plus soutenus. Nous sommes un peu sous les « 3000 » mais l'identité du sommet et la vue superbe vue sur la Guisane et les Ecrins valent la peine. Dénivelée : + et - 1150m / horaire : 6 à 7h de marche

## **Jour 03 : Pic du Lac Blanc (2980 m)**

Depuis le parking de Fontcouverte (1860 m), nous entamons une montée très classique vers le hameau de Ricou et son refuge, et les lacs Laramon (2359 m), Serpent (2448 m) et des Gardioles. L'itinéraire est fréquenté mais magnifique et nous visons plus haut. Et plus on monte, plus la vue se dégage. Le pic du Lac Blanc, juste sous les 3000 mètres, offre un point de vue vaste et dégagé, jusque sur le Mont-Blanc.

Dénivelée : + et - 1150m / horaire : 6 à 7h de marche

## **Jour 04 : Pointe des Cerces (3097 m)**

Nous retournons au parking de Laval (2030 m) pour remonter le long de la Clarée jusqu'à sa source. Du lac de la Clarée nous passons côté savoyard au Seuil des Rochilles (2459 m). Après avoir longé les lacs des Rochilles, nous arrivons au col des Cerces (2574 m). Nous quittons les sentiers battus pour la partie finale de notre ascension. D'abord une traversée dans des vires au-dessus du lac des Cerces puis une montée raide dans le cirque minéral de la face Nord. La croix du sommet nous récompense d'un « Je vaud ce que je veux » ! A méditer dans l'effort.

Dénivelée : + et - 1100m / horaire : 6 à 8h de marche

## **Jour 05 : La Gardiole (2753 m)**

La randonnée commence dès l'hôtel, pour longer la Clarée et attaquer la montée aux Planchettes. Un itinéraire en boucle qui nous fera découvrir les vallons de l'Oule et de Cristol, dans un sens ou dans l'autre. Une première ascension raide dans la forêt pour gagner l'un des vallons suspendus, puis une belle traversée d'alpage avant de rejoindre la ligne de crête où nous sera offert un beau point de vue sur la Guisane, les Ecrins et le Queyras.

Dénivelée : + et - 1250m / horaire : 6 à 7h de marche

## **Jour 06 : Mont Thabor (3178 m)**

Le classique de notre massif ! Un sommet à cheval entre les Alpes du Nord et les Alpes du Sud. Depuis le parking de Laval (2030 m), nous montons par le vallon des Muandes et ses lacs jusqu'au col des Muandes (2828m) puis à la Roche du Chardonnet (2950 m). Nous suivons la frontière avec la Savoie par le Col de Valmeinier pour franchir les combes qui amènent au sommet arrondi typique du Thabor. Un must ! Nous pourrions aussi envisager l'ascension depuis la vallée étroite, un peu plus facile.

Dénivelée : + et - 1500m / horaire : 7 à 8h de marche

## **Jour 07 :**

**Fin de séjour après le petit déjeuner**

**Ce programme est donné à titre indicatif, nous pouvons être parfois amenés à modifier l'itinéraire proposé en fonction des conditions météo ou d'autres aléas. Faites-nous confiance, ces modifications sont toujours faites dans votre intérêt, pour votre sécurité et un meilleur confort !**

Si ce séjour vous paraît trop sportif, nous avons notamment d'autres séjours au programme comme le séjour « Randonnée sauvage » : niveau 4

## **FICHE PRATIQUE**

### **ACCUEIL**

Le jour 01 dans l'après-midi à l'Échaillon à Névache. En cas de retard de dernière minute, contactez l'Echaillon au 04 92 21 37 30.

### **DISPERSION**

Le jour 07 après le petit déjeuner. Nous vous demandons de libérer les chambres pour 10 heures.

### **HEBERGEMENT AVANT OU APRES LA RANDONNEE**

Si vous souhaitez arriver la veille ou repartir le lendemain de votre séjour, vous pouvez réserver une chambre à partir de 78 € par personne selon la date et le type de chambre

### **NIVEAU**

Randonneur niveau 5 sur une échelle de 5 :

6 à 8 h de marche par jour / Itinéraires de montagne avec des dénivelées de 950 à 1500 mètres en montée et/ou en descente, parfois hors sentiers. Très bonne condition physique.

### **GROUPE**

De 5 à 10 personnes.

### **ENCADREMENT**

Par un accompagnateur en montagne diplômé d'Etat, connaissant parfaitement le massif.

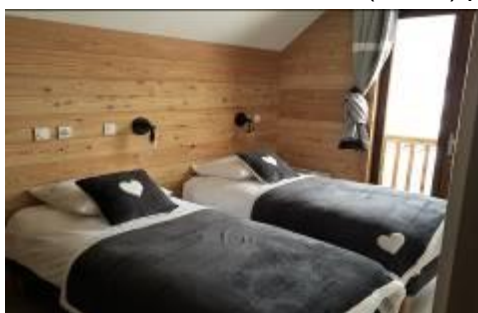
### **HEBERGEMENT**

L'hébergement peut se faire à l'hôtel l'Echaillon, dans la nouvelle annexe « Le Chavillon » ou dans les Chalets Thabor :

\*A l'hôtel : Dans des chambres de 2 ou 3 avec sanitaire privatif à partager selon le forfait choisi.



\*Au Chavillon : Dans des chambres de 2 avec sanitaire privatif. Le petit-déjeuner se prend sur place. Il faudra traverser à l'hôtel (200m) pour venir prendre le repas du soir.



\*Au Chalet Thabor : Dans des chambres de 2 ou 3 avec sanitaire à partager ou pas. Les chalets se trouvent à 20m de l'hôtel, il sera donc nécessaire de traverser à l'hôtel pour venir prendre vos repas.

**Les dîners** sont l'occasion de goûter aux produits locaux. Vous aurez le choix entre 2 entrées, 2 plats et 2 desserts, servis à l'assiette.

**Les pique-niques** sont copieux et accompagnés de vivres de course (fruits secs, chocolat, biscuits). Nous vous remercions de nous faire part de vos régimes alimentaires le cas échéant.

Une salle de restaurant, un salon avec cheminée, un coin bar, l'espace bien-être avec sauna, Størvatt (jacuzzi extérieur), hammam, espace massage, une salle de séchage, une terrasse sont à votre disposition.

### **ESPACE BIEN-ÊTRE en fin d'après-midi de 17h à 19h**

Sauna, hammam, Størvatt (jacuzzi extérieur en bois chauffé au feu de bois) et espace massage au retour des randonnées. Dans votre forfait, il est prévu 2 accès durant votre séjour.

### **LES MASSAGES (en option et sur réservation sur place)**

Nous disposons d'une salle de massage, nos masseuses vous proposeront leur carte de massages aux huiles essentielles. Les massages sont en option et sur réservation et à régler directement à la masseuse.

### **TRANSFERTS INTERNES**

Nous utiliserons la navette de la Haute Vallée ou un minibus 8 places, complété si nécessaire, par les voitures personnelles à tour de rôle.

### **PORTAGE DES BAGAGES**

Vous portez vos affaires de la journée avec le pique-nique.

### **EQUIPEMENT INDIVIDUEL A PREVOIR**

Vêtements : pour le haut du corps, le principe des 3 couches permet de gérer quasiment toutes les situations :

Un T-shirt technique à manches longues en matière respirante.

Une veste en polaire chaude ou une doudoune légère.

Une veste coupe-vent imperméable et respirante type goretex.

En marchant, par beau temps calme, le t-shirt peut suffire. Par temps de pluie, neige ou vent, il suffit de rajouter la veste polaire et/ou la veste imperméable.

Par grands froids ou lors des pauses, la veste polaire est un complément indispensable. Ces 3 couches **doivent toujours** être dans votre sac à dos car en montagne le temps change très vite.

Prévoir des vêtements qui sèchent rapidement (ce n'est pas le cas du coton). Préférez la laine, la soie et les fibres synthétiques qui permettent de rester au sec et au chaud aussi longtemps que possible. Pensez à vous couvrir avant d'avoir froid, mais surtout à vous découvrir avant d'avoir trop chaud. La sueur est l'ennemi du randonneur, car elle humidifie les vêtements qui sont rapidement glacés lors des pauses.

### **DANS VOTRE SAC A DOS ET SUR VOUS**

- 1 sac à dos de 30 à 40 litres
- **1 boîte plastique hermétique (contenance 0,3 litre minimum) + gobelet + couverts**
- 2 bâtons télescopiques
- 1 sur-sac à dos ou un grand sac plastique permettant de protéger l'intérieur du sac à dos
- 1 t-shirt technique à manches longues en matière respirante
- 1 veste polaire ou doudoune
- 1 veste coupe-vent imperméable et respirante type goretex avec capuche et/ou une cape de pluie
- 1 chapeau ou une casquette pour se protéger du soleil
- 1 bonnet léger avec des gants fins en polaire pour se protéger du froid ou du vent
- 1 pantalon de trekking (si vous partez en short)
- 1 paire de chaussures de randonnée tenant bien la cheville et imperméables, à semelle de type Vibram (crantée et non pas lisse). Penser à « tester » auparavant les chaussures neuves et celles inutilisées depuis longtemps !

- **Obligatoire** : 1 paire de lunettes de soleil d'excellente qualité
- **Obligatoire** : 1 crème solaire, 1 stick à lèvres protecteur et 1 spray anti-moustiques
- 1 thermos ou une gourde de préférence isotherme (1,5 litre minimum)
- 1 couteau de poche de type Opinel
- 1 petite pochette (de préférence étanche) pour mettre argent, carte d'identité, carte vitale et contrat d'assistance
- 1 petit rouleau de papier toilette, des mouchoirs.
- 1 couverture de survie
- **Et pourquoi pas une petite spécialité de votre région ou une gourmandise-maison à partager ?**

#### DANS VOTRE SAC A L'HOTEL

- Des vêtements confortables pour le soir
- Baskets légères pour le soir
- Tee-shirts manches courtes en matière respirante de préférence
- Paires de chaussettes de marche. Privilégier la laine ou les chaussettes spécifiques randonnée. Attention au coton pour les ampoules !

#### Pharmacie personnelle :

- Vos médicaments habituels
- Des médicaments contre la douleur : type paracétamol, des pastilles contre le mal de gorge
- **Obligatoire** : une bande adhésive élastique, type Elastoplaste en 8cm de large
- Des jeux de pansements adhésifs + compresses désinfectantes
- Des doubles peaux (type Compeed ou SOS ampoules)
- Une pince à épiler

## DATES ET PRIX

Dates et prix 2024 par personne	Tarif chambre à 3 places	Supplément chambre à 2 places	Supplément chambre 1+1 en suite *	Supplément chambre individuelle
Du dim 30/06 au sam 06/07	895 €	+ 30 €	+ 90 €	+ 180 €
Du dim 07/07 au sam 13/07	930 €	+ 30 €	+ 105 €	+ 210 €
Du dim 14/07 au sam 20/07	930 €	+ 30 €	+ 105 €	+ 210 €
Du dim 21/07 au sam 27/07	930 €	+ 30 €	+ 105 €	+ 210 €
Du dim 28/07 au sam 03/08	930 €	+ 30 €	+ 105 €	+ 210 €
Du dim 04/08 au sam 10/08	930 €	+ 30 €	+ 105 €	+ 210 €
Du dim 11/08 au sam 17/08	930 €	+ 30 €	+ 105 €	+ 210 €
Du dim 18/08 au sam 24/08	895 €	+ 30 €	+ 90 €	+ 180 €
Du dim 25/08 au sam 31/08	895 €	+ 30 €	+ 90 €	+ 180 €
Du dim 01/09 au sam 07/09	895 €	+ 30 €	+ 90 €	+ 180 €
Du dim 08/09 au sam 14/09	855 €	+ 30 €	+ 75 €	+ 150 €
Du dim 15/09 au sam 21/09	855 €	+ 30 €	+ 75 €	+ 150 €
Du dim 22/09 au sam 28/09	855 €	+ 30 €	+ 75 €	+ 150 €
Du dim 29/09 au sam 05/10	855 €	+ 30 €	+ 75 €	+ 150 €
Du dim 06/10 au sam 12/10	855 €	+ 30 €	+ 75 €	+ 150 €
Du dim 13/10 au sam 19/10	855 €	+ 30 €	+ 75 €	+ 150 €
Du dim 20/10 au sam 26/10	855 €	+ 30 €	+ 75 €	+ 150 €

\* chambre individuelle avec salle de bain à partager avec une autre personne non mixte

**Chaque supplément s'applique sur le tarif de la chambre à trois places**  
**Les suppléments 1+1 en suite et chambre individuelle sont sous réserve de disponibilité / nous contacter**

#### **LE PRIX COMPREND**

- La pension complète du Jour 01 le soir au Jour 07 après le petit-déjeuner
- Les frais d'organisation
- 5 jours d'encadrement,
- Les transferts sur place
- 2 accès à l'espace bien-être

#### **LE PRIX NE COMPREND PAS**

- Les assurances annulations, assistance, rapatriement et interruption de séjour
- Les transports aller et retour jusqu'à Névache,
- Les transferts avec les véhicules personnels si besoin
- Les boissons et dépenses personnelles.
- Les massages

## **POUR EN SAVOIR PLUS**

### **ACCÈS A NÉVACHE**

Pour nous rejoindre dans notre belle vallée, préservée et donc un peu éloignée, plusieurs solutions s'offrent à vous. Les voici brièvement exposées, l'idéal est que vous nous appeliez pour que nous vous guidions dans cette planification importante pour la réussite de vos vacances :

#### **Les rails**

Depuis Paris, vous avez plusieurs possibilités :

Soit en arrivant côté italien par le Paris / Saint Michel-Valloire + bus St Michel-Valloire / Briançon.

Soit Paris / Grenoble + bus Grenoble / Briançon

Soit en arrivant directement Paris / Briançon, par le train de nuit ou les trains de jours

Depuis Marseille ou Valence, il y a des TER directs pour Briançon.

Pour faire Briançon / Névache :

Soit en navette régulière (en saison)

Soit en taxi ou transport privatif en fonction des horaires et du nombre de personnes.

Au moment de votre réservation pensez à nous communiquer vos horaires d'arrivée.

**N'hésitez pas à nous appeler, nous vous aiderons dans votre démarche !**

**La route :** vous pouvez venir en voiture jusqu'à l'hôtel, où il y a un grand parking pour vous garer. Nous serons rapides dans ce descriptif, en ces temps modernes où les GPS équipent nos voitures et nos téléphones.

Depuis le sud, vous remontez la vallée de la Durance pour rejoindre Briançon.

Depuis le nord et l'ouest, vous pouvez comme les cyclistes passer par le col du Lautaret et son panorama spectaculaire, ou choisir le confort (et son prix) du passage par l'Italie, grâce au Tunnel de Fréjus, réplique routière du projet ferroviaire ambitieux du milieu du XVIIIème siècle.

Pensez au covoiturage !

**Les airs :** vraiment l'avion n'est plus trop tendance, mais si vous venez de très loin, (notre réputation étant internationale !), vous pourrez atterrir à Lyon ou à Turin, d'où vous trouvez des navettes pour Briançon !

## CLIMAT

300 jours de soleil par an » Les Alpes du sud portent bien leur nom. L'influence méditerranéenne se fait sentir par un ensoleillement généreux.

L'air est pur et sec donc parfait pour les sportifs comme vous ayant besoin d'oxygénation !

Par rapport à une grande partie de la France, une des autres caractéristiques du climat des Hautes Alpes, ce sont les écarts de température (continentalité). Les écarts saisonniers sont élevés mais surtout les écarts entre le jour et la nuit sont importants.

## ENVIRONNEMENT et TOURISME RESPONSABLE

Névache est un écrin naturel préservé.

C'est un site classé et une zone Natura 2000. Ce classement européen a pour objectif de favoriser le maintien de la biodiversité tout en tenant compte des exigences économiques, sociales et régionales.

A ce titre l'hôtel a pris des engagements pour agir pour un tourisme responsable : recyclage des déchets, économie d'eau et gestion de la consommation d'électricité. Pour les repas, c'est le circuit court et bio qui est privilégié.

Nous vous demandons d'adopter un comportement éco responsable durant votre séjour.

## LE SAVIEZ-VOUS ?

Névache fait partie du top 20 des plus grandes communes de France avec pas loin de 192 km<sup>2</sup>. Voilà de quoi user vos souliers !

La commune est peuplée de 359 Névachais contre 940 âmes en 1836 ou encore seulement 119 irréductibles en 1975.

Névache est traversée par le 45<sup>ème</sup> parallèle nord, c'est-à-dire qu'elle se situe à égale distance du pôle Nord et de l'équateur.

La Clarée aurait dû donner son nom à la Durance car au niveau du confluent, le débit et surtout la longueur de la Clarée sont supérieurs à ceux de la Durance.

### Un peu d'histoire :

Dans les années 80-90, un projet autoroutier visant à relier Marseille à Turin prévoit de percer un tunnel sous le col de l'échelle et de créer une autoroute dans la vallée de la Clarée. C'est en juillet 1992 que Ségolène Royal, alors ministre de l'Environnement, signe le décret de classement de toute la vallée.

Le territoire de la commune s'est agrandi de la Vallée Étroite (auparavant italienne) en 1947, à la suite des rectifications de frontière après la Seconde Guerre mondiale. Cet ajout constitue une exception à la règle faisant passer les frontières aux lignes de partage des eaux.

## LINGE DE MAISON

Nous vous fournissons 1 drap de bain et 1 serviette de toilette par personne pour la semaine. Prévoir un drap de bain pour le sauna ou d'autres serviettes si vous avez besoin de plus. Possibilité de location d'un peignoir (3 €) pour l'espace bien-être.

## ENTRETIEN DES CHAMBRES

Une personne passe tous les jours pour faire les lits et nettoyer la salle de bain/wc.

## CARTOGRAPHIE

Carte IGN TOP 25 NEVACHE THABOR 3535OT et BRIANCON 3536OT

Carte IGN TOP 100 GAP BRIANCON N°158

Carte FRATERNALI au 1 : 25000 n°21 BRIANCON-VALLEE DE LA GUISENE + CLAREE

## BIBLIOGRAPHIE

- Une soupe aux herbes sauvages d'Emilie Carles
- Voyageurs de la Clarée de René Siestrunck
- Névache et la vallée de la Clarée d'Henri Rostolland
- Plusieurs carnets des Editions Transhumances : [www.transhumances.com](http://www.transhumances.com)
- Rando en Briançonnais de Jean-Luc Charton

- Pas à Pas en Clarée de J-M Neveu

### **INFORMATIONS ANNEXES**

A Névache, nous sommes un peu au bout du monde, nous ne disposons malheureusement pas de distributeurs de billet, ni de pharmacie, ni de station-service... Pour un déroulement plus serein de votre séjour, pensez à bien vous organiser en conséquence.

## **RENSEIGNEMENTS ET INSCRIPTION À**

### **L'ÉCHAILLON**

**Hôtel \*\*, SPA & Activités**

Hameau du roubion 05100 NEVACHE

TÉL : 00 33 (0)4 92 21 37 30

infos@echaillon.com

[www.sejours-echaillon.com](http://www.sejours-echaillon.com)